

山越町の家 完成見学会



山越町の家 完成見学会

終了致しました。

9/12(土)、13(日)

約半年ぶりとなった完成見学会、
予定通り開催、終了いたしました

ご来場いただきました皆様 ありがとうございます。

2日間でたくさんの方々にご来場いただきました。
少しでも弊社での家造りに共感して頂き
ご参考にしていただけますと幸いです。



建物 主概要

| | |
|-------|-----------------|
| 1階床面積 | 63.34㎡ |
| 2階床面積 | 31.67㎡ |
| 床面積 | 95.01㎡ (28.74坪) |
| 敷地面積 | 147.53㎡ |

建物 性能値

| | |
|--------------|--|
| Q値 | : 0.83 [w/m ² ・K] |
| Ua値 | : 0.233 [w/m ² ・K] |
| C値 | : 0.1以下 [cm ² /m ²] (減圧・加圧法ともに) |
| 年間暖房負荷 (20℃) | : 21.03 [kWh/m ² ・年] |
| 年間冷房負荷 (27℃) | : 28.28 [kWh/m ² ・年] |
| 一次エネルギー消費 | : 144.58 [kWh/m ²] |

主な内装材

| | |
|------|----------------------------|
| 床 | ナラ リノリウム (キッチン、脱衣所、トイレ) |
| 壁 | ラウファーザー (紙クロス) |
| 天井 | 杉板・ラウファーザー (紙クロス) |
| 化粧枠 | 杉材 |
| 玄関土間 | コンクリート (墨いり) |

主な外装材

| | |
|------|----------|
| 屋根 | ガルバリウム鋼板 |
| 南面 | 左官塗仕上げ |
| 北東西面 | 板はり |
| 軒天 | 杉板 |



お施主様のこだわり



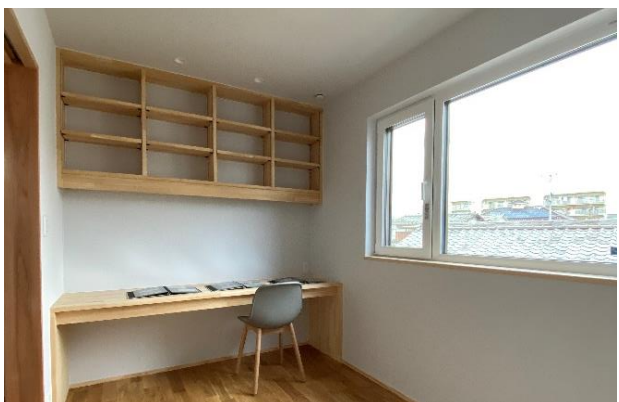
オーダーキッチン

家具屋さんの手によって、お施主様の収納や広さ配置といったこだわりが形になった世界に一つだけのキッチン。ご来場いただいたお客様も興味津々なご様子でした。将来のキッチンの想像が膨らみます^^



カウンターテーブルと畳

カウンターテーブルのすぐそばには、床のフロアより一段上がった畳コーナー。畳は和紙畳を採用。耐摩耗性や耐水性、耐汚染性に優れており、畳特有の居心地の良さも兼ねそろえているので座り続けてもお尻が痛くなりやすく快適に食事ができます。食事をスムーズに提供でき、片付けもしやすいようにカウンターテーブル越しに対面してキッチンが配置されています。



ご主人のシアタールーム

2階の一室、ご主人の書斎兼シアタールーム。将来的にプロジェクターを設置してご主人のプライベートスペースとなる予定になるお部屋。お部屋の広さ、間取り、造作棚やカウンターの幅などご主人だけのこだわり空間になっています。

**YAMAGOE
HOUSE**



大きな吹き抜けと窓

1階と2階は、吹き抜けによってつながっており、どこにいても家族の気配を感じることができます。大きな吹き抜けで空気の淀みなく動き、高性能にすることで上下との温度ムラも限りなく少なくなっています。どこにいても快適でつながりのある空間を演出してくれています。



南面には、大きな開口・窓があり自然光によってお家を明るく彩りながら日射遮蔽型のトリプルガラスになりますが、大開口にすることで、冬場には太陽の熱を利用して部屋を暖かくしてくれます。夏場には、しっかり日射遮蔽を。自然とうまく付き合うパッシブデザインの手法の1つになります。



経年変化の趣

自然素材だからこそ、味わうことのできる素材の経年変化。年を重ねるごとに、絶え間なく少しずつ変化していく様は自然素材ならではの趣になります。

特に、エコウッドトリートメントを塗布した杉板は木の材質や厚さなどの特徴によって色の変化をもたらします。その変化は何年経っても、色あせることなく素材の良さを保ってくれます。

ご来場いただきまして、誠にありがとうございました。

今後も見学会や家づくりの情報などをホームページやSNSでお知らせしていきますのでぜひチェックしてみてください。

**YAMAGOE
HOUSE**