



完成見学会 見所ポイント

※写真はイメージです。

山越町の家 完成見学会

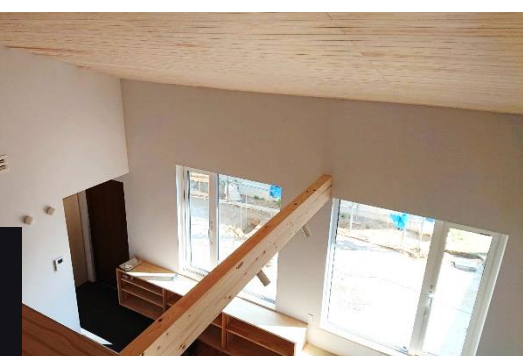
2020年9/12(土)・13(日)

10:00～17:00(1時間ごとの予約制)

申込み 

高性能住宅に全館空調を採用することで
家中どこにいても
温度ムラがなく快適に。

昔から馴染み深く親しまれている無垢の床・オーク材や見上げると、開放感ある吹き抜け。そして一点物のオーダーキッチンで、日々の暮らしに豊かさをもたらしてくれます。
是非、ご自身で「快適」を体感してみてください。



広い吹き抜け

開放さを演出するとともにどこにいても家族を感じる空間に。また、高性能なお家は家中変わらない温度・湿度を実現してくれるので暖房が効きにくいといったデメリットがなくなり、広く吹き抜けを設けれます。

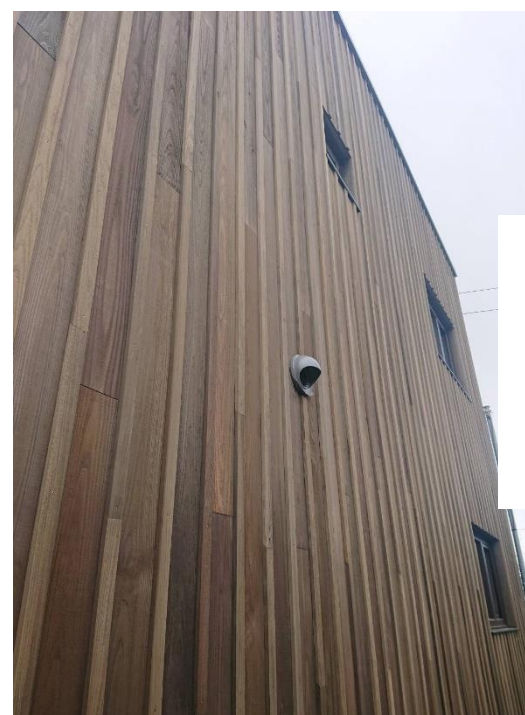
畳コーナー

床のフロアより一段上がった畳コーナー。床のフロアとは、また違った肌触りの畳はくつろぎの場となる事でしょう。寝転ぶもよし、腰かけて少し休憩するのもよし。いろいろな用途に使えるスペースになります。

オーダーキッチン

家具屋さんの手によって、お施主様の収納や広さ、配置といったこだわりが形になった世界に一つだけのキッチン。オーダーだからできるこだわり。シンク周りが見所ポイント。

YAMAGOE HOUSE



無垢のフローリング

床は、無垢のナラ材。
ナラは、木の中でも硬木と呼ばれる木材です。
硬い木の特徴は、密度が高いため伸び縮が少なく、傷つきにくく、耐水性にも優れています。

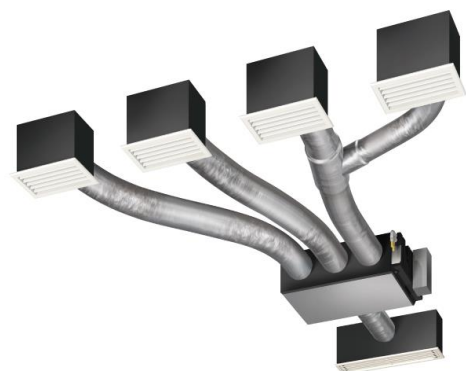
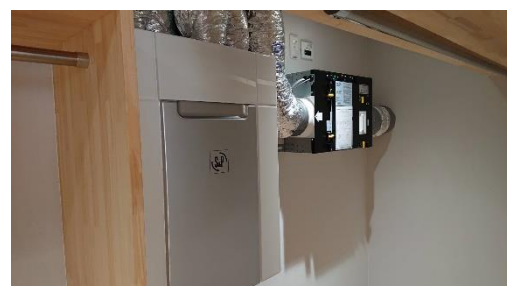
紙クロス

中の仕上げは、自然素材の紙クロス。
優れた通気性と吸湿性を持ち、環境にも人にも優しい素材。
また複数回の塗装が可能となっているので、自分の個性を出したり、メンテナンス面でも○

外壁

外壁には、弊社で主に使用している杉の板張り。杉の板張りは自然の保護剤エコウッドトリートメントを使用。
木の材質や厚さなどの特徴によって色の変化をもたらし、経年変化による自然素材ならではの味わいを楽しめます。

YAMAGOE HOUSE



高性能住宅のポイント①

24時間換気 (DOMEQ)
 第1種24時間換気システム DOMEQを採用。第1種換気には、お家の性能の一つ「気密性能」がなくては効果を十分に発揮できません。高性能だからこそ、計画的に換気できるようにするのです。

高性能住宅のポイント②

全館空調 (アミニティエアコン)
 お家の性能が確保されていると冷暖房設備が最小限に。たった約12畳用のエアコン一台でお家全体を賄うことができます。

高性能住宅のポイント③

外気清浄機 (トルネックス)
 お家の空気を計画的に換気して最小限のエネルギーで快適な温度・湿度に。その次は、換気・空調によって循環する空気を綺麗にして各部屋に供給されればより快適な室内空間に。それを実現してくれるのがこちらの設備。

YAMAGOE HOUSE

建物の燃費 計算結果

■ 建物概要・計算条件

物件名	山越の家	有効床面積	81.92	エネルギーコンサルタント	高岡 文紀
建築地		入居者数	自動(2.3)	省エネ建築診断士	E00426
気象データ	愛媛県(松山)	平均外気温[℃]	16.3	給湯利用者数	自動
暖房度時(D20)	49627	冷房度時(D25)	4900	1月の室内の推定相対湿度	32%
				計算条件	建物の燃費ナビ基準
					内部発熱量 [W/m ²] 4.28

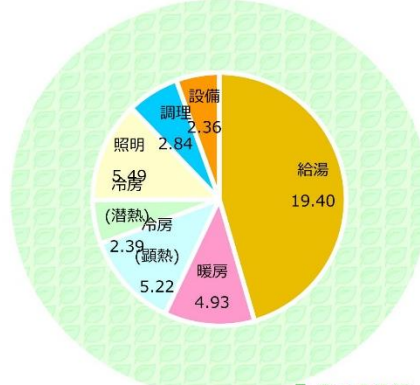
PASSIVEHOUSE JAPAN

■ 部位別熱損失[W/K]



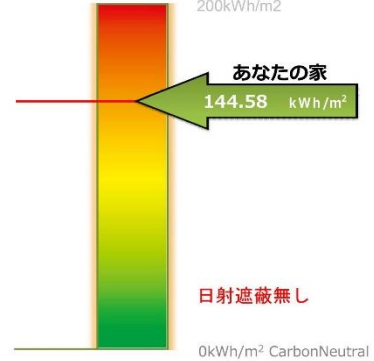
■ 年間一次エネルギー消費 内訳[GJ]

※設備：換気システム、太陽熱温水設備等に必要な電力エネルギー



■ 建物の燃費

※燃費に家電分は含まれていません。



■ 外皮性能・気密性能

外皮・気密性能 (近似値)		暖房期の窓の熱収支 [kWh/年]		窓平均Uw値 [W/m ² K]	
Q値, Ua値 [W/m ² ・K]	0.83, 0.233	日射取得量(Gain)	1304	窓平均Uw値	0.96
C値 [cm ² /m ²]	0.2	熱損失(Loss)	682		

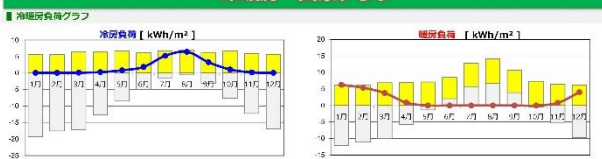
PASSIVE性能	単位床面積当たり [kWh/m ² ・年]	建物全体 [GJ/棟・年]
年間暖房負荷(20℃)	21.03	6.20
年間冷房負荷(27℃)	28.28	8.34
気密性能	0.26 回/h	-

■ 省エネ性能

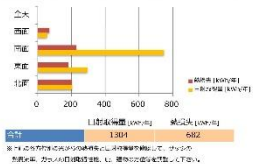
再生可能エネルギー等の自家発電[kWh]	0	貢献度	0%
太陽熱温水器の給湯負荷削減量 [kWh]	0		
換気設備の実効熱交換率	82%		

建物の燃費	単位床面積当たり [kWh/m ² ・年]	建物全体 [GJ/棟・年]
総一次エネルギー消費	144.58	42.64
総一次エネルギー消費 <自家発電考慮>	144.58	42.64

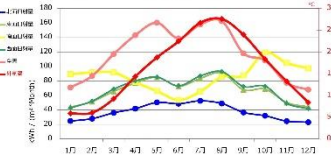
■ 冷暖房・気象グラフ



■ 暖房期の窓からの日射取得量と熱損失内訳



■ 日射量と外気温データ [愛媛県(松山)]



■ 光熱費シミュレーション結果



○山越の家 性能値

- ・ Q値 : **0.83** [w/m²・K]
- ・ Ua値 : **0.233** [w/m²・K]
- ・ C値 : **0.1以下** [cm²/m²] (減圧・加圧法とも)
- ・ 年間暖房負荷 (20℃) : **21.03** [kWh/m²・年]
- ・ 年間冷房負荷 (27℃) : **28.28** [kWh/m²・年]
- ・ 一次エネルギー消費 : **144.58** [kWh/m²]

○断熱仕様

- ・ 基礎 : 外周部 EPS (防蟻処理) **100mm**
土間下 EPS **50mm**
- ・ 壁 : 充填断熱 ロックウール60kg **100mm**
付加断熱 ロックウール60kg **100mm** (木部)
ラムダボード **100mm** (塗り部)
- ・ 屋根 : 垂木間 ロックウール60kg **100mm**
垂木下 ロックウール60kg **200mm** 計**300mm**
- ・ サッシ : Ykkap **APW430** (日射遮蔽型)

YAMAGOE HOUSE

※建物の燃費ナビより