

西条うちぬきの家 完成見学会



西条うちぬきの家 完成見学会  
終了致しました



今年初のイベントとなる完成見学会  
西条古川にて3/7(土)3/8(日)予定通り開催、終了いたしました。

ご来場いただきました皆様 ありがとうございます。

2日間で22組の方々にご来場いただきました。  
少しでも弊社での家造りに共感して頂き  
ご参考にしていただけますと幸いです。

# 西条 うちぬきの家



## 建物主概要

1階床面積 82.97㎡  
ロフト床面積 17.39㎡  
床面積 100.36㎡ (30.35坪)  
年間暖房付加 33.58 Kwh/㎡・年  
年間冷房付加 22.29 Kwh/㎡・年 (日射遮蔽なし)



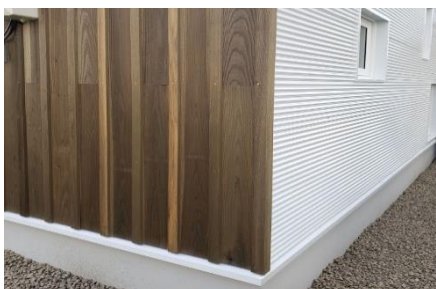
## 主な内装材

床 チーク・パイン  
壁 ラウファーザー (紙クロス) ・和紙  
天井 杉板・ラウファーザー (紙クロス)  
化粧枠 杉材  
玄関土間 コンクリート (墨いり)



## 主な外装材

屋根 ガルバリウム鋼板  
南面 板はり+左官塗仕上げ  
北面・ガルバリウム鋼板  
東西 板はり  
軒天 杉板

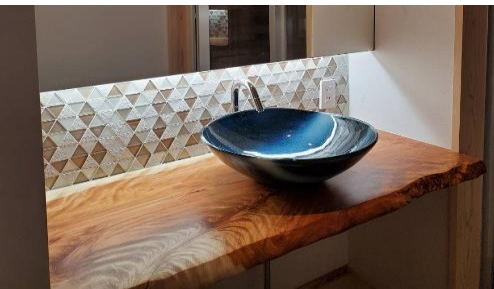


# 西条 うちぬきの家



## オーダーキッチン

世界に1つだけの形・色合い  
使うにつれて愛着がでできますね  
天板はステンレス・板材にはブラックチェリーを  
使用しています



## お施主様の拘り

チークの手すり・欄間・照明・・・  
洗面器は砥部焼 ヨシユア工房さんの作品です  
まだまだ拘り満載のお家に仕上がっています  
竣工写真のUPを楽しみです



## 奥様の家事室

キッチンのまわりで家事を間欠させたい  
洋服を洗濯→干す→たたむ（アイロン）  
この動作を1つの場所で出来たらと考える  
奥さんも多いのではないのでしょうか



## 性能+デザイン

デザインも重要  
ただ、性能も大切  
こちらのお家は高性能  
10cmの基礎断熱  
壁は20cm・屋根30cmで家を包んでいます